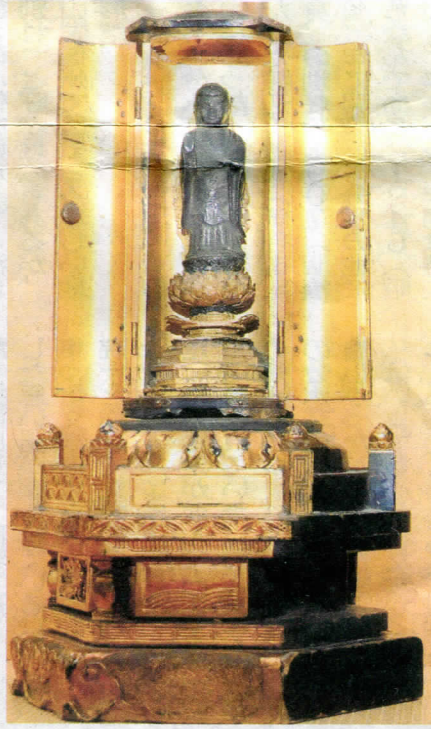


下諏訪町文化財(彫刻)

● こんどうやくしによらいりゅうぞう 金銅薬師如来立像

(下諏訪町)

金銅薬師如来立像は左手に薬壺^{やぐ}を持ち、右手を施無畏印とする代表的な薬師如来像の姿をしている。仏体は高さ12寸、重さ340グラム(台共)と



所有者
敬愛社
所在地
下諏訪町東町中
1974年6月24日指定
57212

